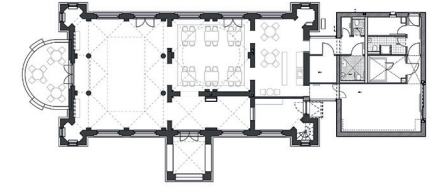
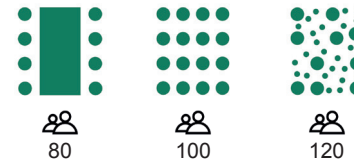


# Kaiserbahnhof | 120m<sup>2</sup>



Das Erdgeschoß des denkmalgeschützten, kaiserlichen Empfangsgebäude aus dem Jahr 1865 besteht aus vier Bereichen: Der kleine Saal (41 m<sup>2</sup>) mit Echtholzparkett und glanzvollem Kronleuchter erzählt die Kultur und Geschichte vergangener Zeiten durch stilgetreue Gestaltungselemente und 6m hohe Decken. Ergänzt wird der Saal durch einen angrenzenden Ausschankbereich (29m<sup>2</sup>) mit Tresen, moderner Kühlanlage sowie weiteren Aufstellflächen für Stehtische und Sitzgelegenheiten.

Der 78m<sup>2</sup> große Saal ist baulich durch zwei größere Durchgänge erreichbar, und verfügt über eine halbrunde Terrasse mit Zugang zum historisch hergerichteten Garten. Vervollständigt wird die Fläche durch den gefliesten Eingangsbereich mit Garderobe.



- Eignung:** Seminare, Empfänge, Trauungen, Feierlichkeiten
- Ausstattung:** Tische, Stehtische, Stühle, Hussen, Garderobe, Sichtschutz, Echtholzparkett, stilgetreue Inneneinrichtung
- Catering:** separat buchbar, Teeküche vor Ort
- Eigenschaften:** WC-Anlage, Beh.-WC, Bar-Tresen, Kühlanlage, Außenstelle Standesamt Amt Schenkenländchen